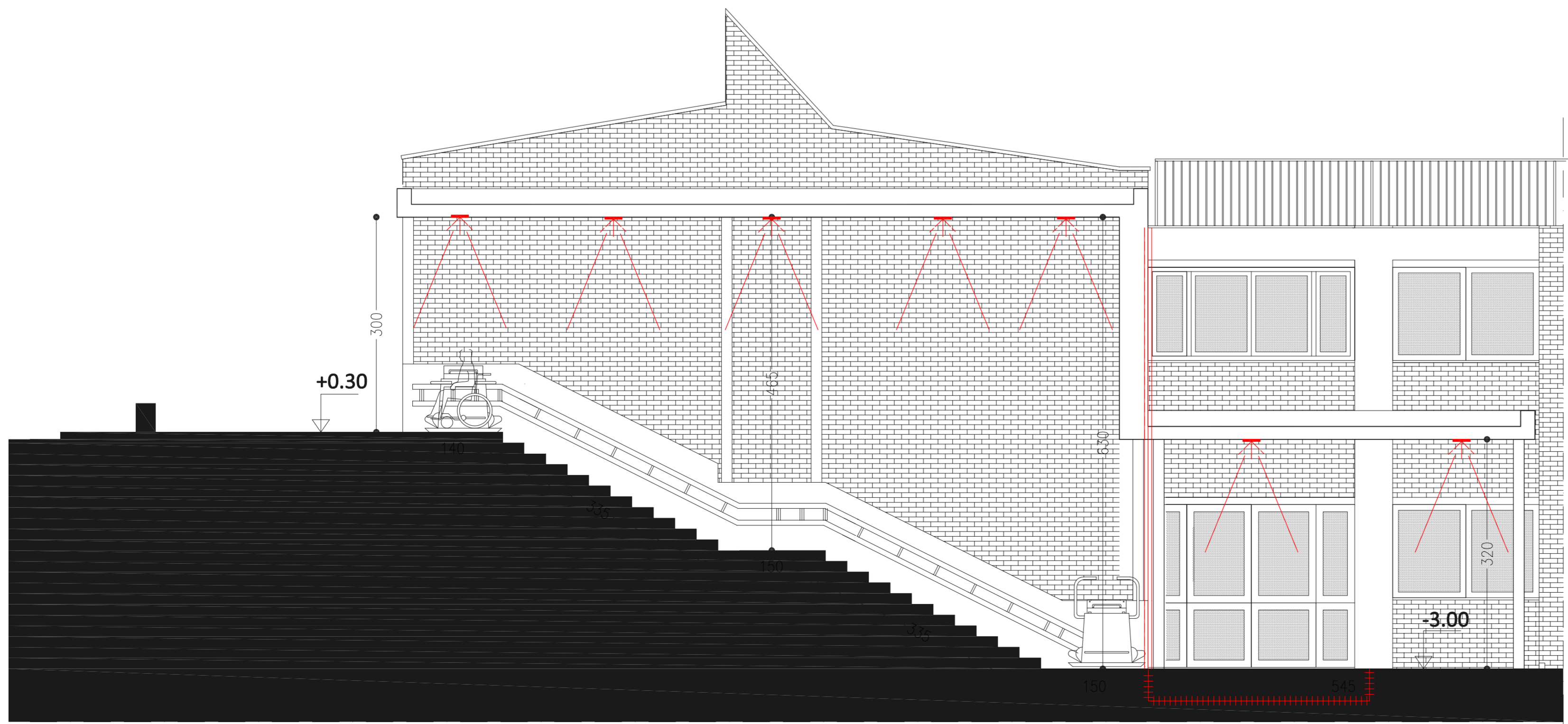


LEGENDA

- Punto luce a soffitto
- Quadro elettrico esistente
- Alimentazione quadro elettrico montascale
- Cavidotto corrugato Ø 40
- Canalina portacavo



COMUNE DI SANTA MARIA A MONTE

**PROGETTO PER LA REALIZZAZIONE DEL NUOVO
PERCORSO COPERTO PRESSO LA SCUOLA PRIMARIA
DEL CAPOLUOGO**

PROGETTO ESECUTIVO

UBICAZIONE
Comune di S. Maria a Monte, Via del Cimitero n. 1

COMMITTENTE
Amministrazione Comunale di S. Maria a Monte
Piazza della Vittoria, n°47 - 56020 S.Maria a Monte (PI)

RUP
Dott. Luigi Degli Innocenti
Piazza della Vittoria, n°47 - 56020 S.Maria a Monte (PI)

PROGETTAZIONE STRUTTURALE
Ing. LORIANO CECCONI Corso Matteotti, 80 - (56025) Pontedera PI

PROGETTAZIONE ARCHITETTONICA E COORDINAMENTO SICUREZZA IN FASE DI PROG.
Arch. FERRINI MATTEO Via Roma, 23 - (56030) Terricciola (PI)

PROGETTAZIONE IMPIANTISTICA
Ing. PAOLO BARTOLUCCI Via Borgo d'Arena 41, Marti - Montolivi Val D'Arno (PI)

STUDI GEOLOGICI
Geol. FRANCESCA FRANCHI Galleria Aringhieri, 23 Ponsacco (PI)

OGGETTO:
Impianto elettrico di illuminazione e alimentazione montascale

TAVOLA
7

SCALA: 1:50 DATA: OTTOBRE 2017